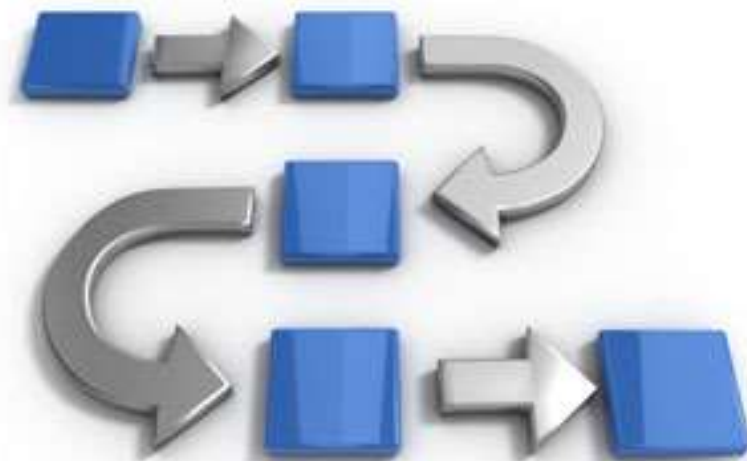




تنظیمات ACS در مودم



تنظیمات ACS در مودم

تاریخ تنظیم : خرداد ۱۳۹۵

گروه شرکت‌های شاتل

فهرست مطالب

ZyXEL DEL1202

ZyXEL DEL1201

ZyXEL HN

ZyXEL HNU

TP-Link

D-Link

برای اضافه شدن قابلیت کانفیگ اتوماتیک بر روی مودم خود می بایست تنظیمات مربوطه را در مودم خود وارد کنید.

این تنظیمات این امکان را برای شما فراهم خواهد ساخت که قطعی‌های روی سرویس خود را به حداقل ممکن برسانید و همیشه مودم شما دارای آخرین نرم افزار ساخته شده باشد.

برای انجام این کار به جز اجرای سیستم هوشمند پشتیبانی شاتل و انتخاب گزینه "تنظیمات ACS بر روی مودم" می توانید خود نیز به صورت دستی این تنظیمات را در مودم وارد کنید.

برای ورود به صفحه مودم آدرس ۱۹۲.۱۶۸.۱.۱ را در مرورگر خود وارد کنید و بعد از باز شدن صفحه مودم رمز عبور درخواستی را به صورت admin وارد کنید. (آدرس و رمز عبور تعریف شده به صورت پیش فرض ۱۹۲.۱۶۸.۱.۱ و admin است)

با باز شدن صفحه مودم می بایست وارد قسمتی شوید که تنظیمات TR069 و یا CWMP در آن تعریف شده است.

این گزینه ممکن است در مودم‌های مختلف در قسمت‌های متفاوتی باشد.

بعد از باز شدن این صفحه گزینه‌های زیر می بایست تغییر داده شود :

CWMP : Enable

URL : <http://tr069-delsa.net:9675>

Path:/tr069

Port:7548

Interval:3600

با توجه به مسیر متفاوت این گزینه‌ها در زیر تصویر مودم‌های ZyXEL ، Dlink ، TPlink قرار داده شده است. دقت کنید که در صورتی که مودم شما ZyXEL است بهتر است بعد از تغییر تنظیمات مودم را با بسته‌های به روز رسانی مودم‌های ZyXEL در [سایت شاتل](#) به روز رسانی کنید.

دقت داشته باشید که برای مودم‌های ZyXEL HW تنها راه اعمال تنظیمات به روز رسانی مودم است.

DEL 1202

وارد قسمت Maintenance شده و گزینه TR-069 Client را انتخاب کنید.
با باز شدن صفحه تنظیمات زیر را انجام داده و بر روی گزینه Apply کلیک کنید :

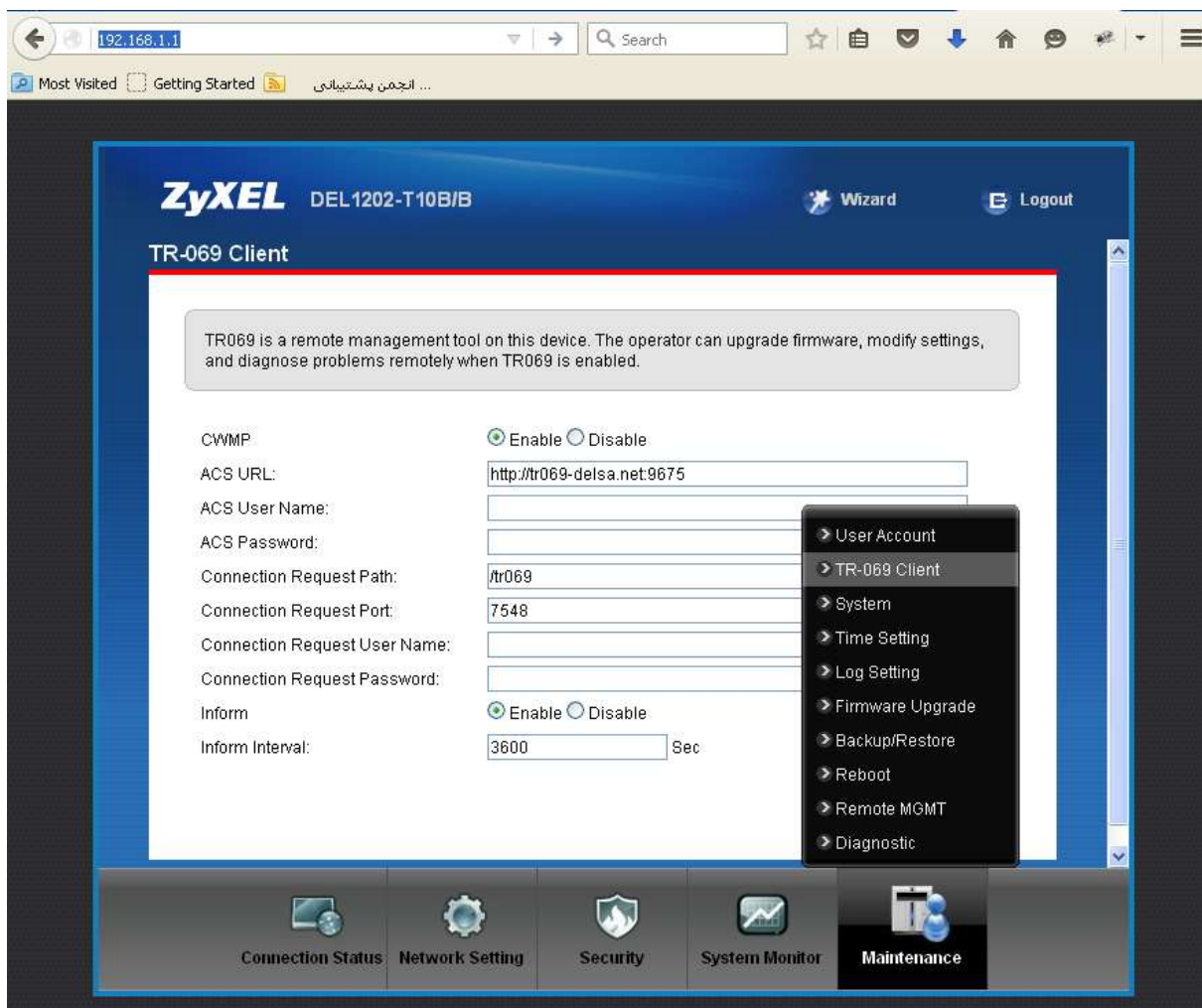
CWMP : Enable

ACS URL: <http://tr069-delsa.net:9675>

Connection Requested path: /tr069

Connection Requested port:7548

Inform interval:3600



شکل ۱

DEL 1201
HN
HNU

وارد سربرگ Advance شده و بعد از آن گزینه CWMP را انتخاب کنید.
در این قسمت گزینه های زیر را تکمیل و بر روی گزینه Apply کلیک کنید :

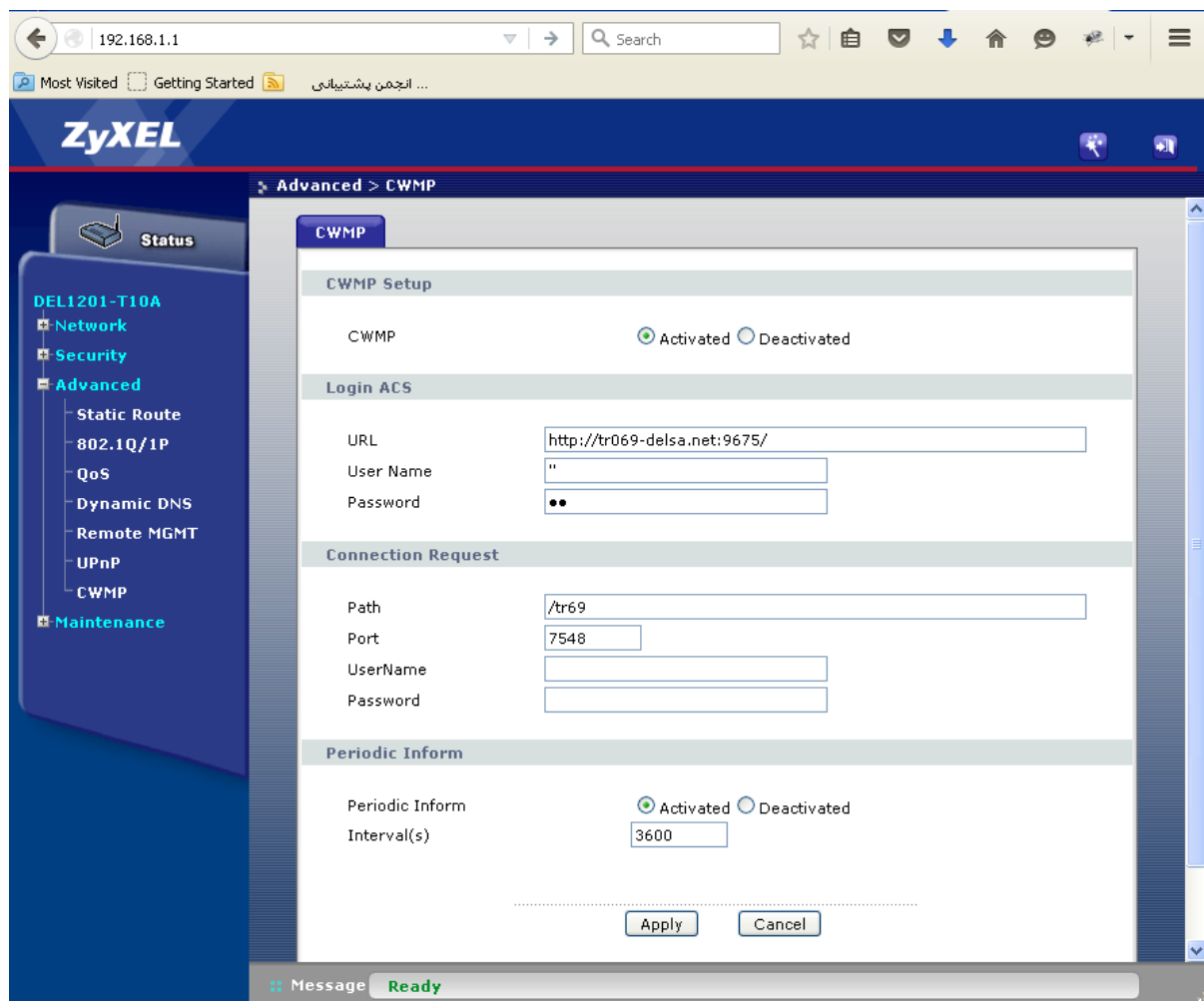
CWMP : Enable

URL: <http://tr069-delsa.net:9675>

Path:/tr069

Port:7548

Interval:3600



شکل ۲

TP-Link

وارد قسمت Access Management و بعد از آن وارد سربرگ CWMP شوید.
در این قسمت تنظیمات زیر را انجام دهید:

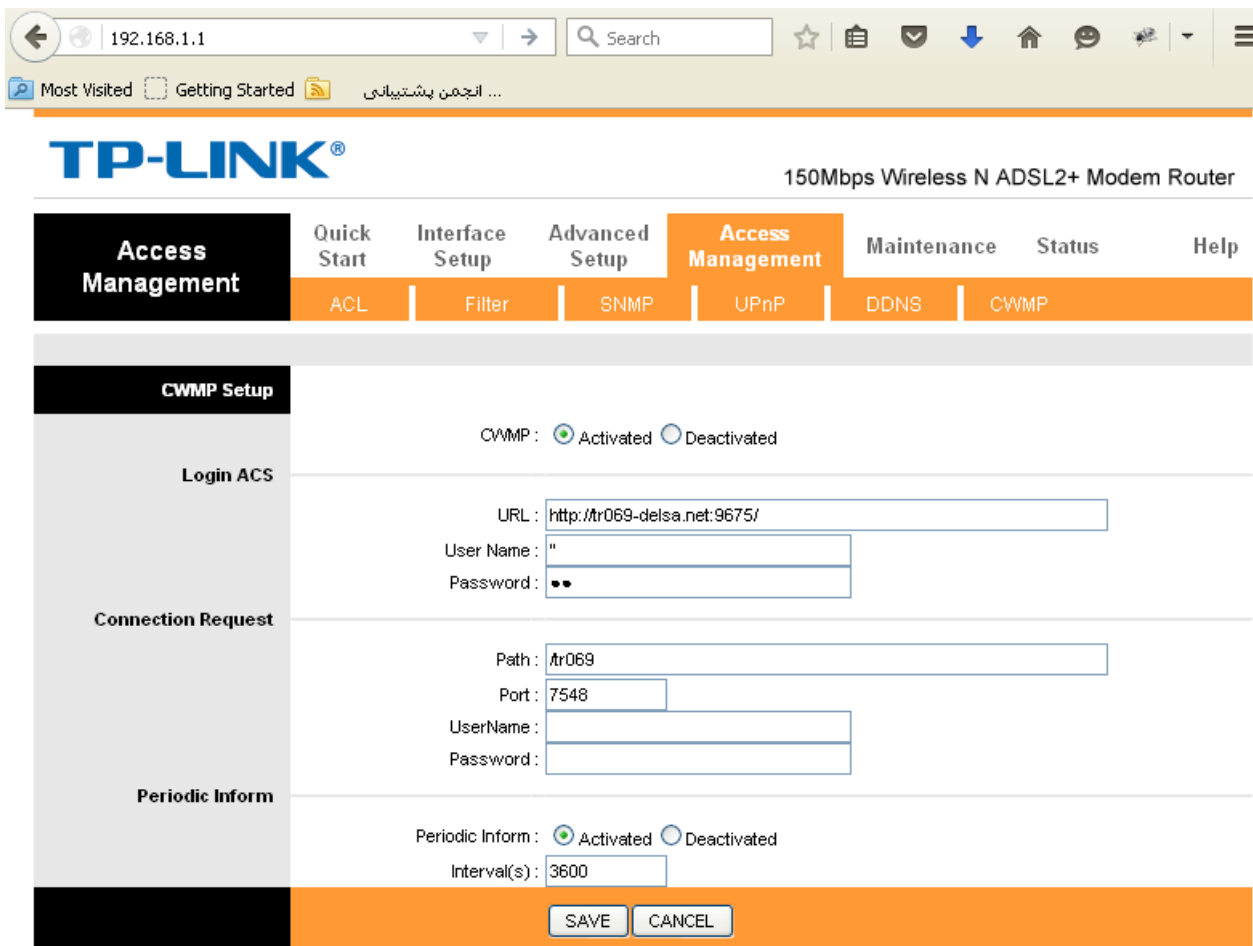
CWMP: Activated

URL: <http://tr069-delsa.net:9675>

Path:/tr069

Port: 7548

Interval: 3600



The screenshot shows the TP-Link web interface for a 150Mbps Wireless N ADSL2+ Modem Router. The 'Access Management' tab is selected, and the 'CWMP' sub-tab is active. The 'CWMP Setup' section is expanded, showing the following configuration:

- CWMP Setup:** CWMP is Activated and Deactivated.
- Login ACS:**
 - URL:
 - User Name:
 - Password:
- Connection Request:**
 - Path:
 - Port:
 - UserName:
 - Password:
- Periodic Inform:**
 - Periodic Inform: Activated and Deactivated.
 - Interval(s):

At the bottom of the configuration area, there are 'SAVE' and 'CANCEL' buttons.

شکل ۳

D-Link

با انتخاب گزینه Advance وارد قسمت Network tools شوید و بعد از آن گزینه TR-069 را انتخاب کنید.
در صفحه باز شده تنظیمات زیر را انجام و بر روی گزینه Apply کلیک کنید:

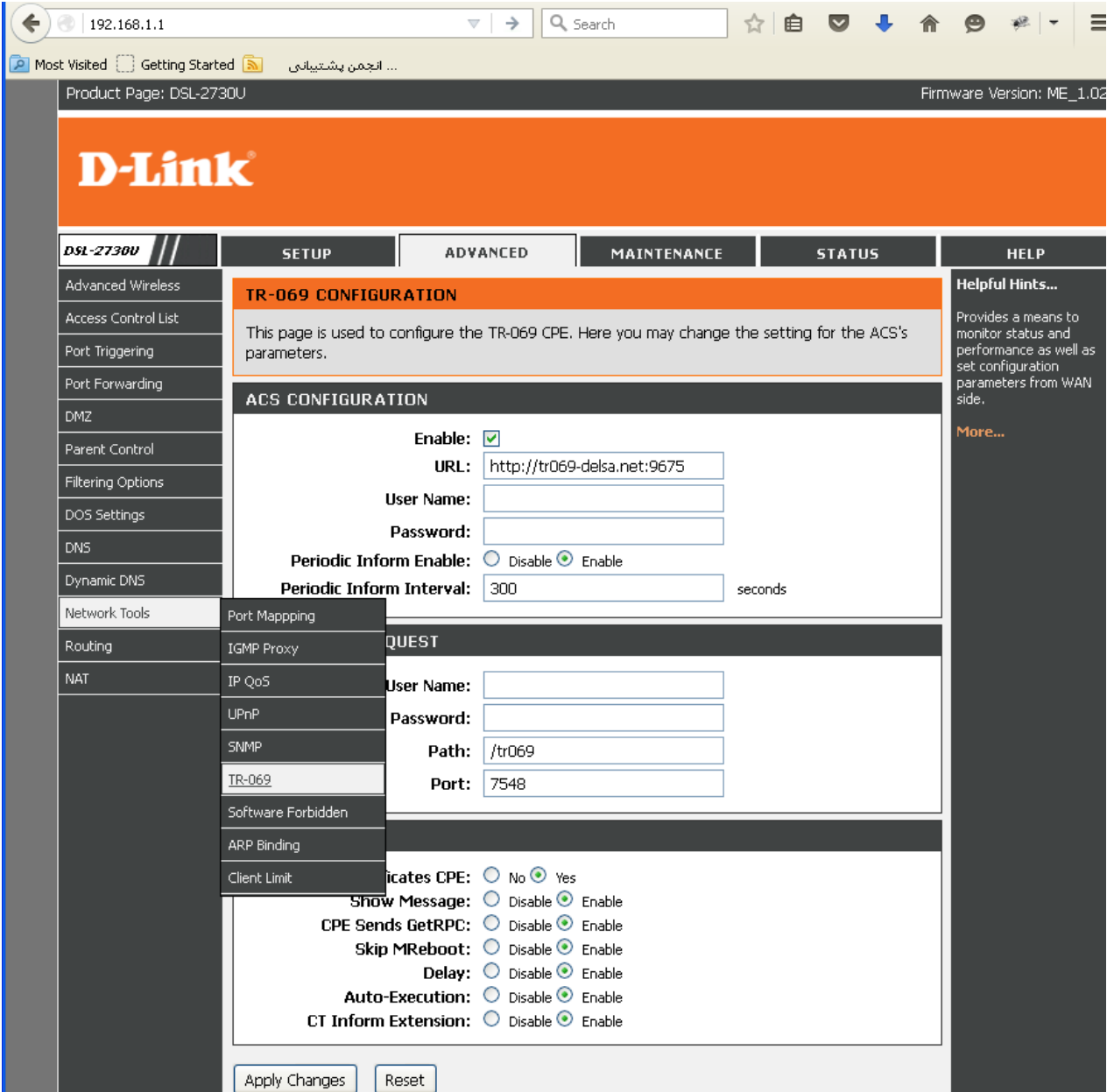
Enable

URL: <http://tr069-delsa.net:9675>

Periodic inform interval: 300

Path: /tr069

Port: 7548



Product Page: DSL-2730U Firmware Version: ME_1.02

D-Link

DSL-2730U // SETUP ADVANCED MAINTENANCE STATUS HELP

TR-069 CONFIGURATION

This page is used to configure the TR-069 CPE. Here you may change the setting for the ACS's parameters.

ACS CONFIGURATION

Enable:

URL:

User Name:

Password:

Periodic Inform Enable: Disable Enable

Periodic Inform Interval: seconds

QUEST

User Name:

Password:

Path:

Port:

Indicates CPE: No Yes

Show Message: Disable Enable

CPE Sends GetRPC: Disable Enable

Skip MReboot: Disable Enable

Delay: Disable Enable

Auto-Execution: Disable Enable

CT Inform Extension: Disable Enable

Apply Changes Reset

Helpful Hints... Provides a means to monitor status and performance as well as set configuration parameters from WAN side. More...

شکل ۴