



نرم افزار داشبورد کنترل ترافیک مصرفی (Shatel Tray)



نرم افزار داشبورد کنترل ترافیک مصرفی

تاریخ تنظیم : بهمن ۱۳۹۴

گروه شرکت های شاتل

فهرست مطالب

نصب .NetFramework4

نصب نرم افزار Shatel Tray

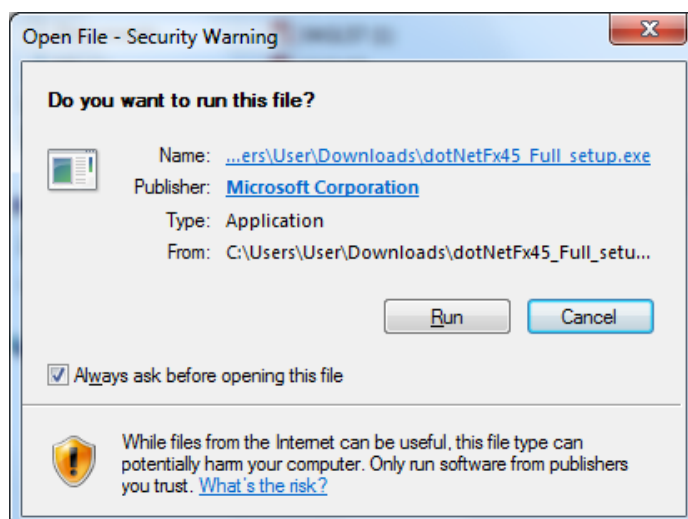
کار با نرم افزار Shatel Tray

شرکت شاتل این امکان را برای مشترکین خود ایجاد کرده است که با نصب نرم افزار Shatel Tray بتوانند بدون نیاز به باز کردن سایت My.shatel.ir و لاگین در این سایت به صورت لحظه‌ای از ترافیک مصرفی خود مطلع باشند.

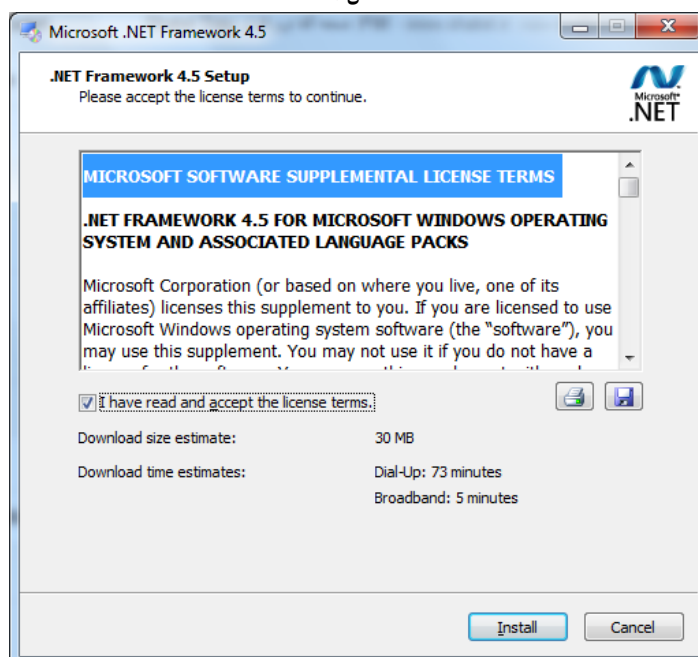
این نرم افزار فقط بر روی Windows 7, 8 نصب شده و پیش نیاز آن نصب .Netframework 4. بر روی سیستم می‌باشد.

نصب 4 .Netframework

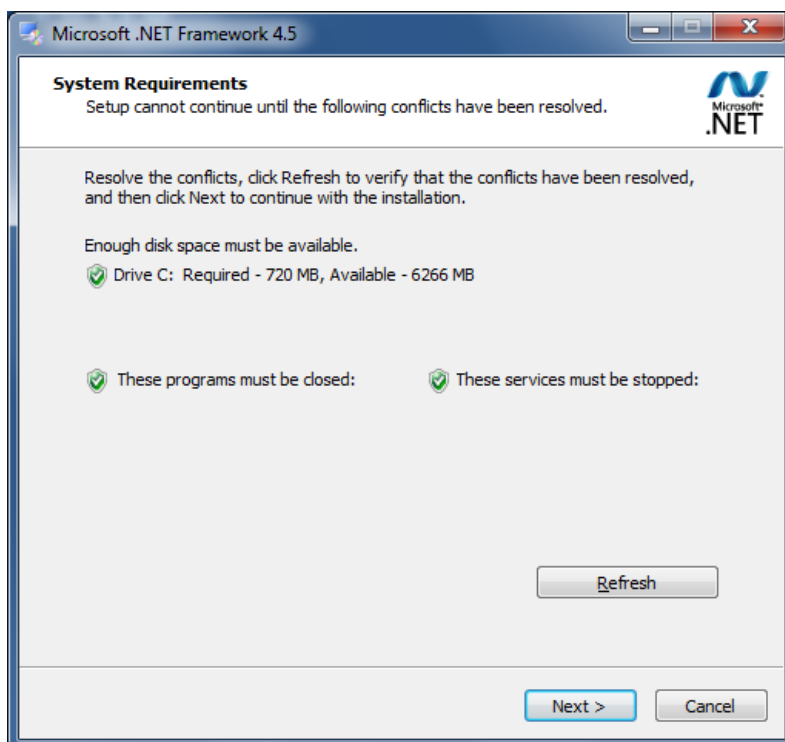
برای نصب .Netframework می‌توانید به [سایت شاتل](#) مراجعه و این نرم افزار را دانلود نمایید. بعد از دانلود با انتخاب این فایل می‌توانید آن را نصب بفرمایید.



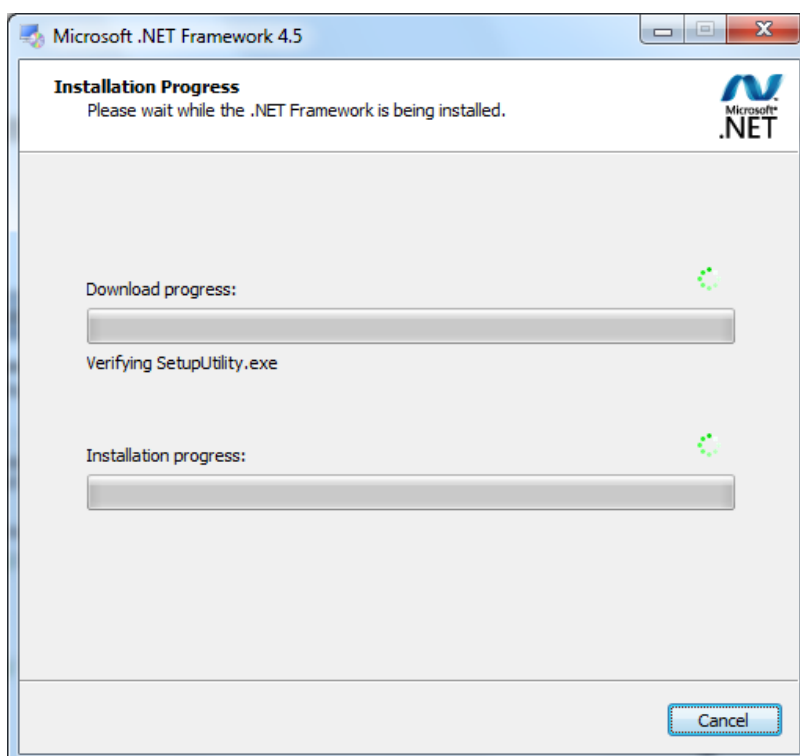
شکل ۱



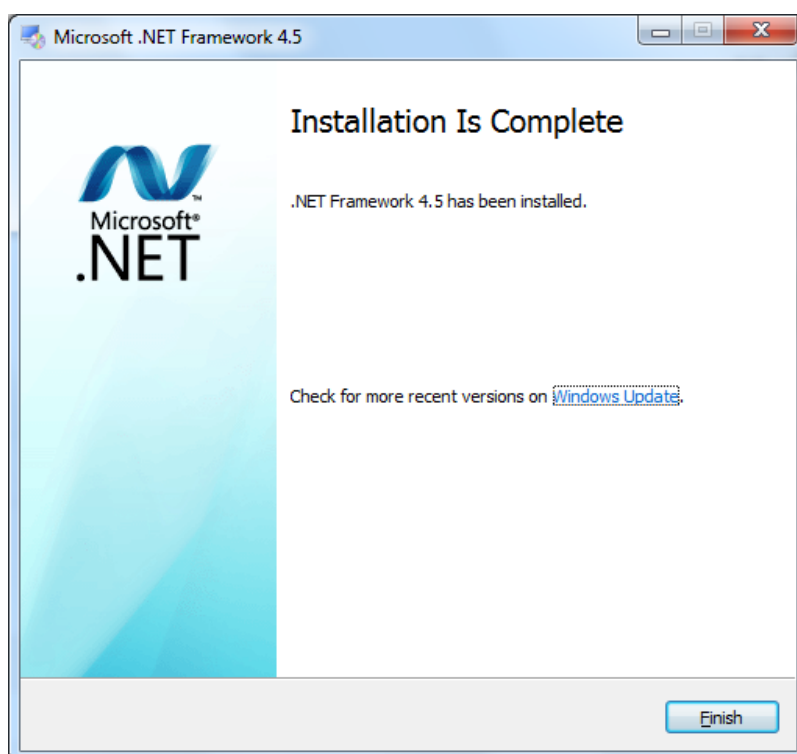
شکل ۲



شکل ۳



شکل ۴

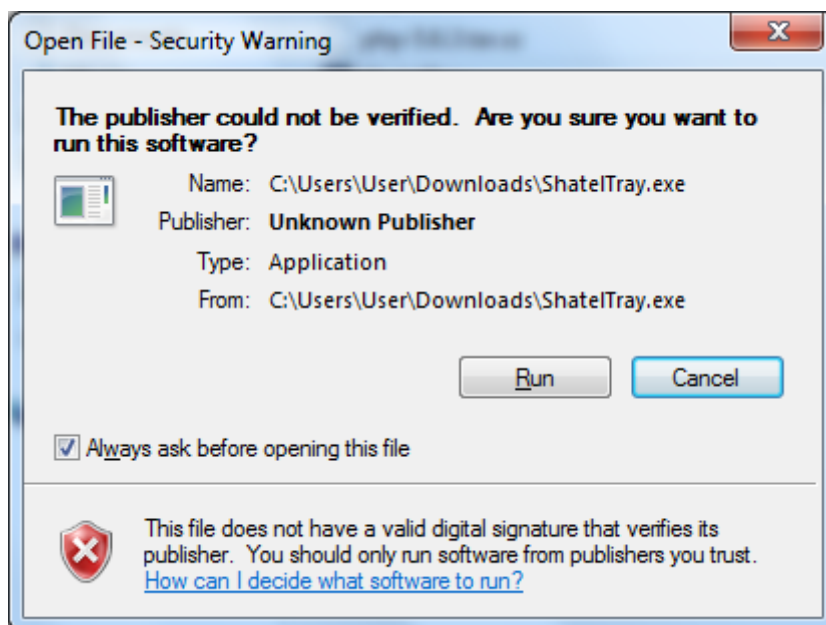


شکل ۵

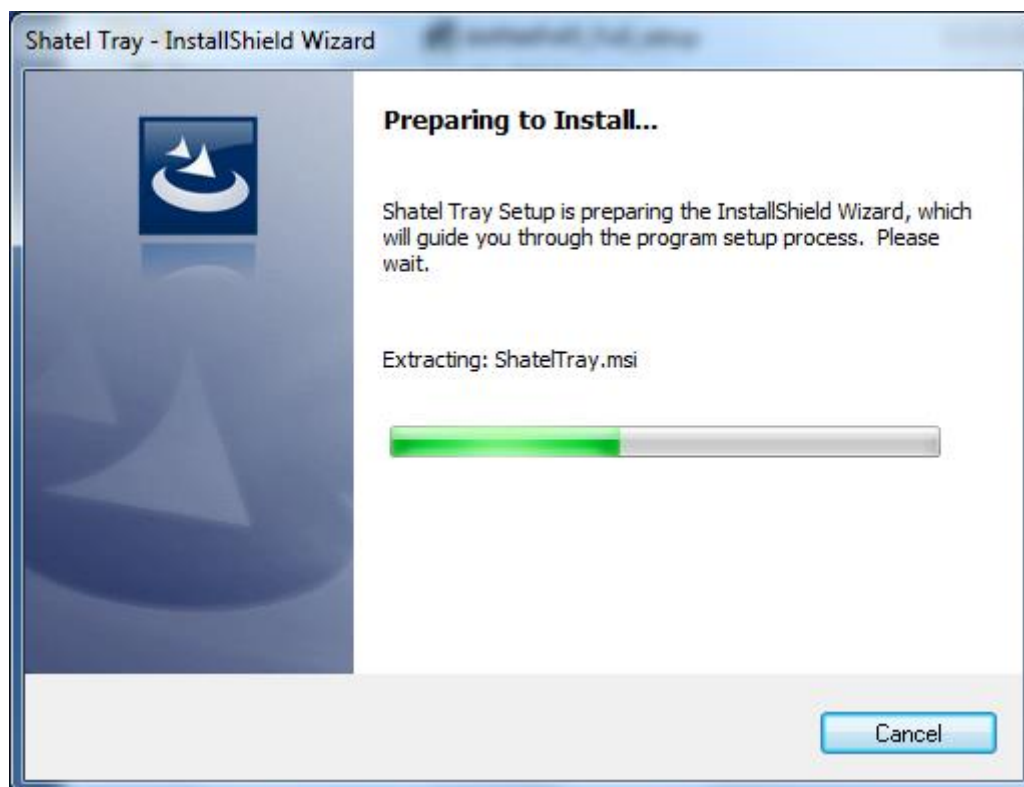
بعد از نصب 4 .NetFramework می توانید نرم افزار ShatelTray را بر روی سیستم خود نصب بفرمایید.

نصب نرم افزار Shatel Tray

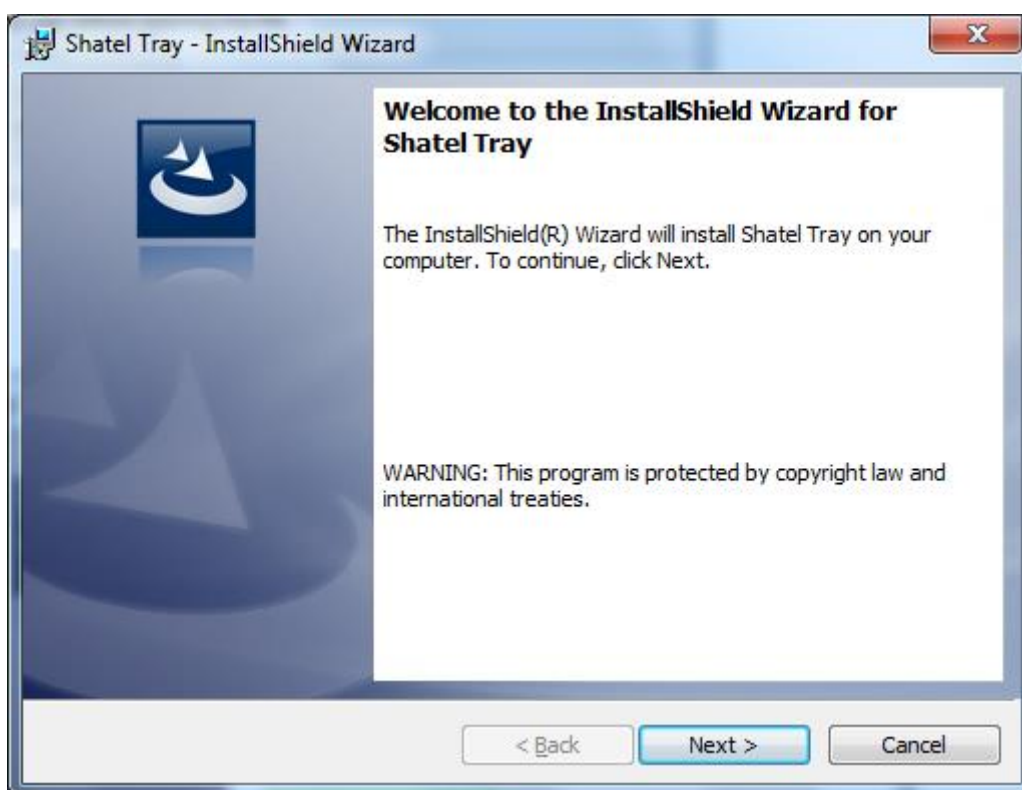
برای دریافت این نرم افزار می توانید به [سایت شاتل](#) مراجعه فرمایید.
بعد از دانلود فایل مراحل نصب به صورت زیر است :



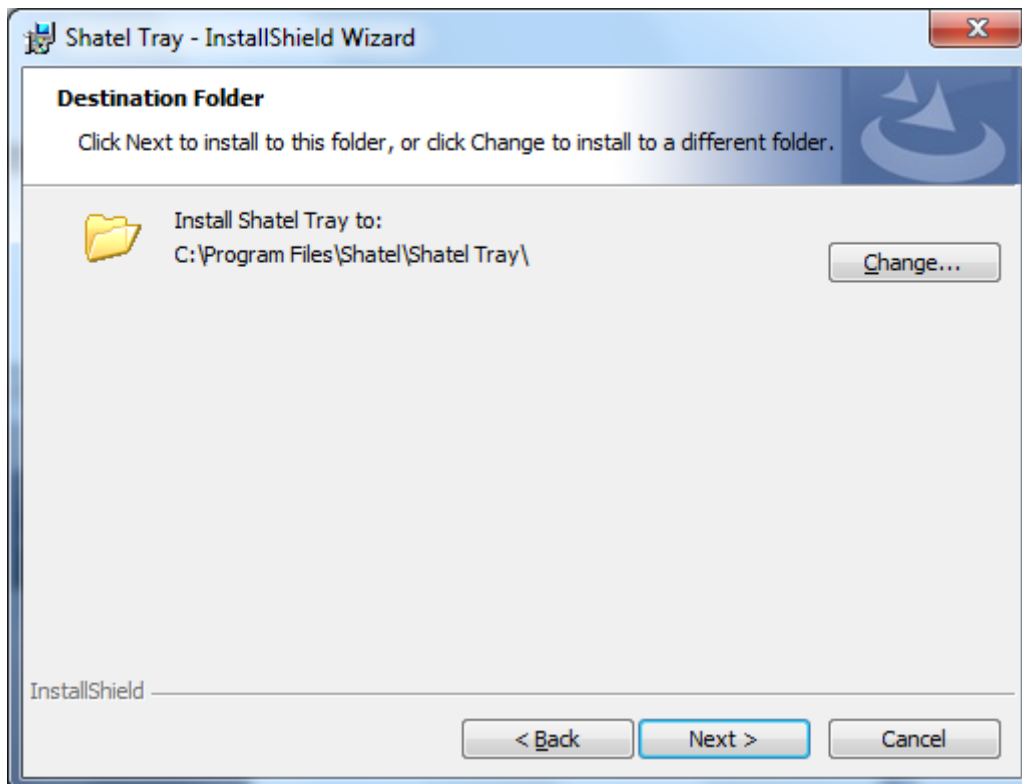
شکل ۶



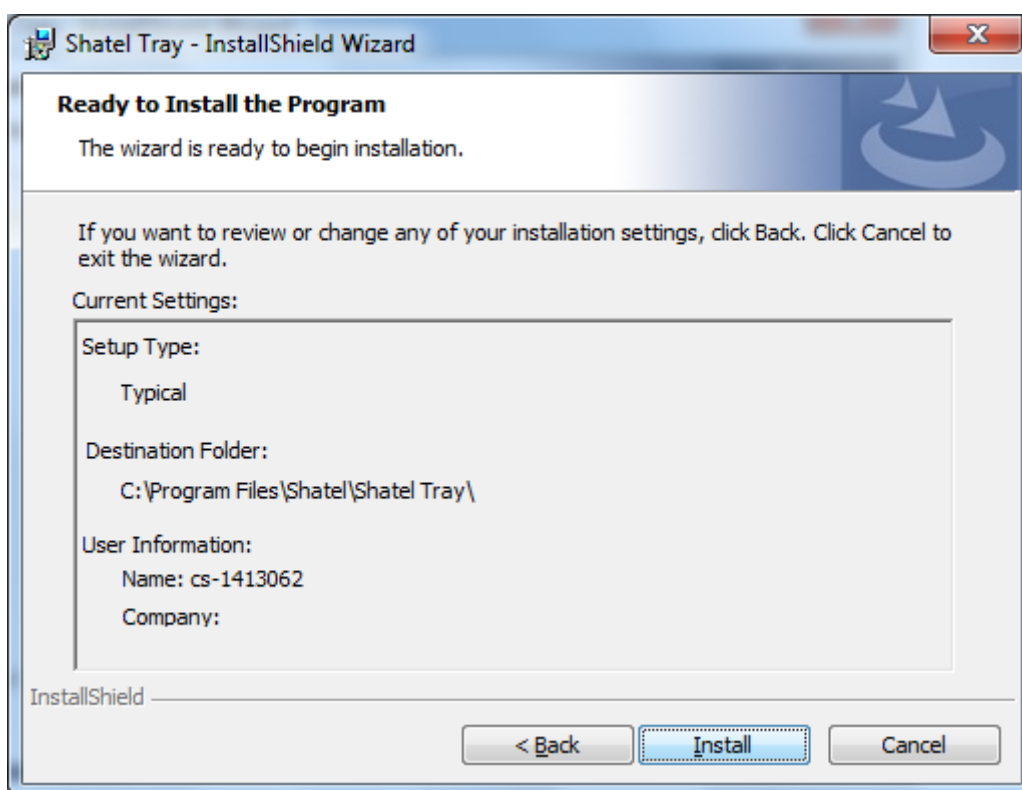
شکل ۷



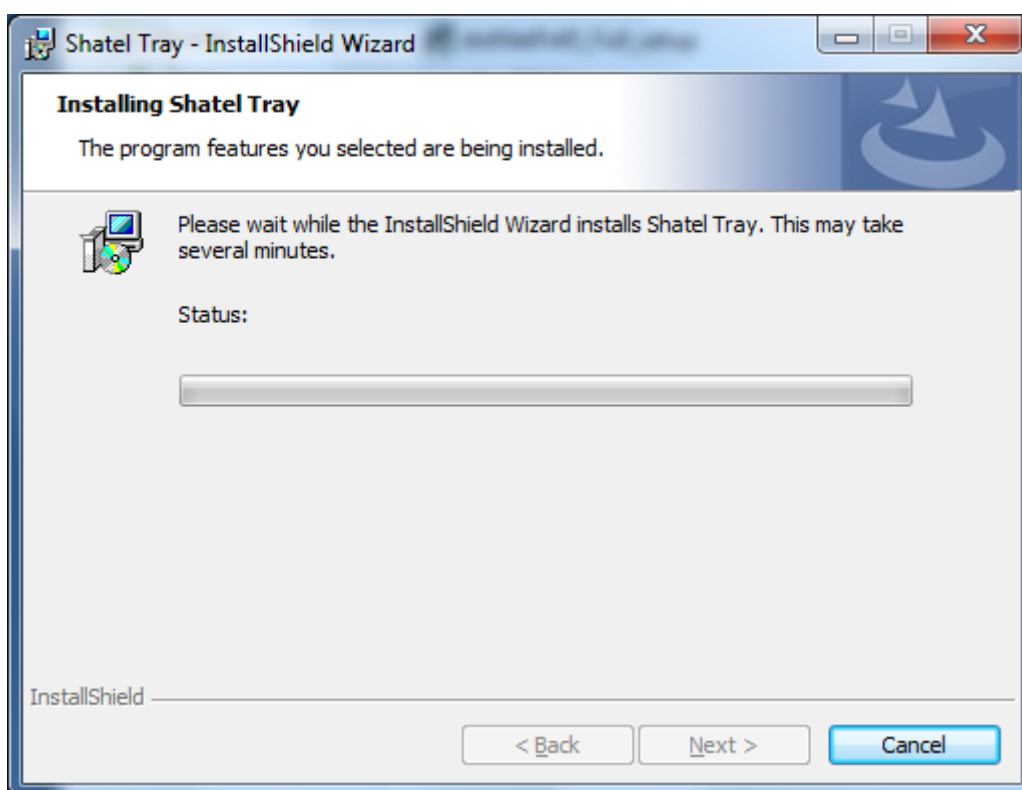
شکل ۸



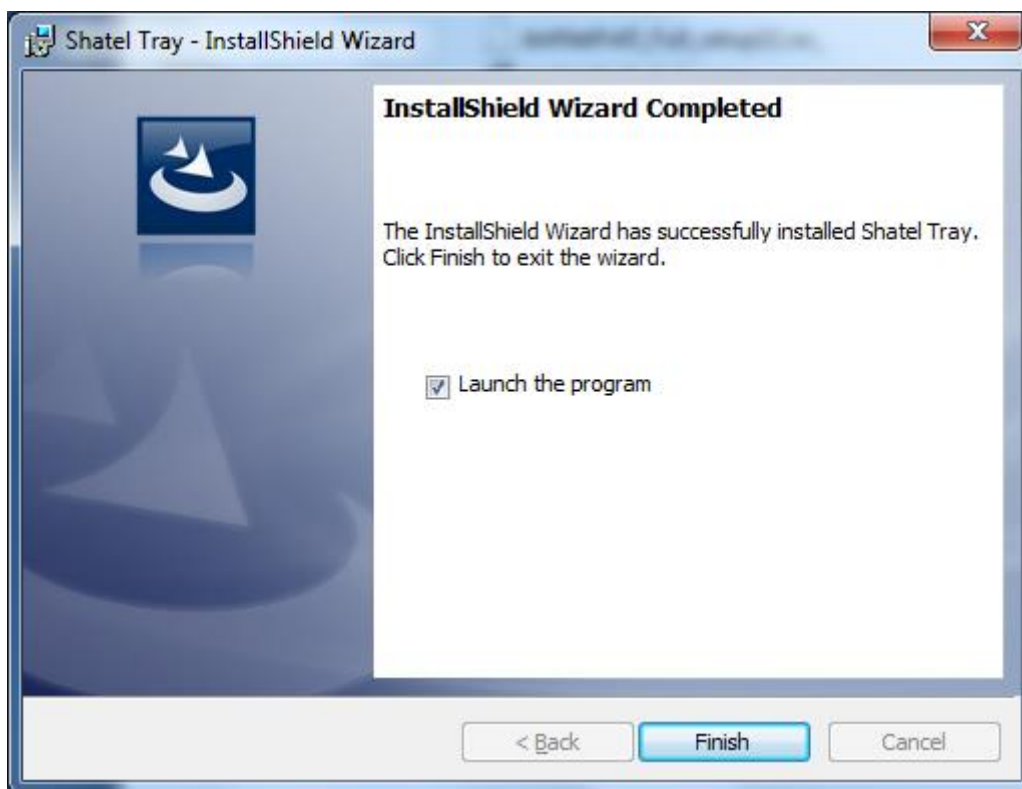
شکل ۹



شکل ۱۰



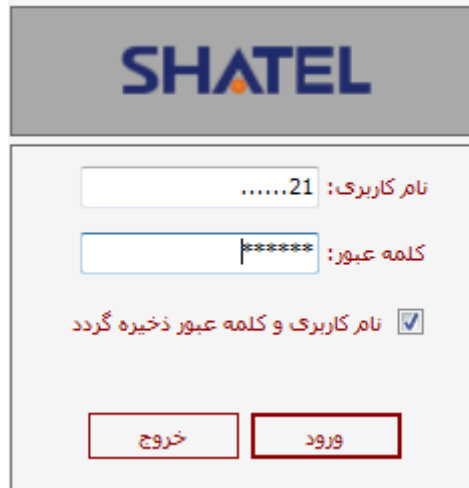
شکل ۱۱



شکل ۱۲

کار با نرم افزار Shatel Tray

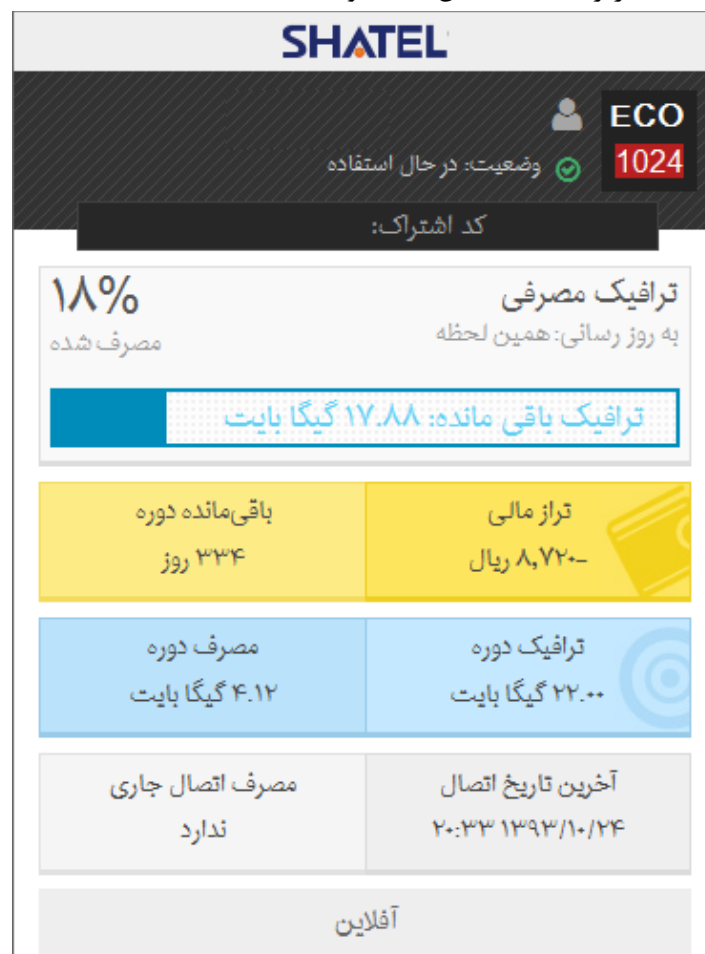
بعد از نصب این نرم افزار در صورت انتخاب گزینه Launch the program در هنگام نصب پنجره زیر در گوشه ویندوز شما نمایش داده خواهد شد :



شکل ۱۳

در این قسمت شما می بایست شناسه کاربری و رمز عبور سایت My.shatel.ir خود را وارد و دکمه ورود را انتخاب بفرمایید.

بعد از انتخاب گزینه ورود صفحه زیر به شما نمایش داده خواهد شد.



شکل ۱۴

در این صفحه شما می توانید نوع سرویس ، وضعیت، درصد مصرف شده از ترافیک دوره، تراز مالی، روزهای باقی مانده از سرویس، مصرف دوره و زمان تاریخ آخرین اتصال را مشاهده فرمایید.

در این صفحه نوع، وضعیت، نام ، کد اشتراک ، ترافیک باقیمانده سرویس و زمان به روز رسانی نمایش داده خواهد شد.

هم چنین در نوار پایین صفحه شما می توانید ترافیک سرویس از شروع دوره (قسمت آبی) و ترافیک مصرف شده از زمان آخرین باز کردن نرم افزار تا کنون نمایش داده خواهد شد.

دقت داشته باشید که در صورت نیاز به باز کردن این نرم افزار می توانید از ICON موجود در Toolbar ویندوز خود نیز استفاده فرمایید.



شکل ۱۵