



راهنمای تنظیمات مودم Asus – G31



راهنمای کانفیگ مودم Asus – G31

تاریخ تنظیم: آبان ماه ۱۳۹۵

گروه شرکتهای شاتل

فهرست مطالب

ورود به کنسول مودم

تنظیمات مودم برای اتصال به اینترنت

تنظیمات Wireless

ورود به کنسول مودم

جهت اتصال به کنسول مودم و انجام تنظیمات مورد نیاز به صورت زیر عمل کنید:

۱. صفحه مرورگر خود را باز کنید .

۲. در Address Bar آدرس ۱۹۲,۱۶۸,۱,۱ را تایپ ، سپس در صفحه Login باز شده User Name

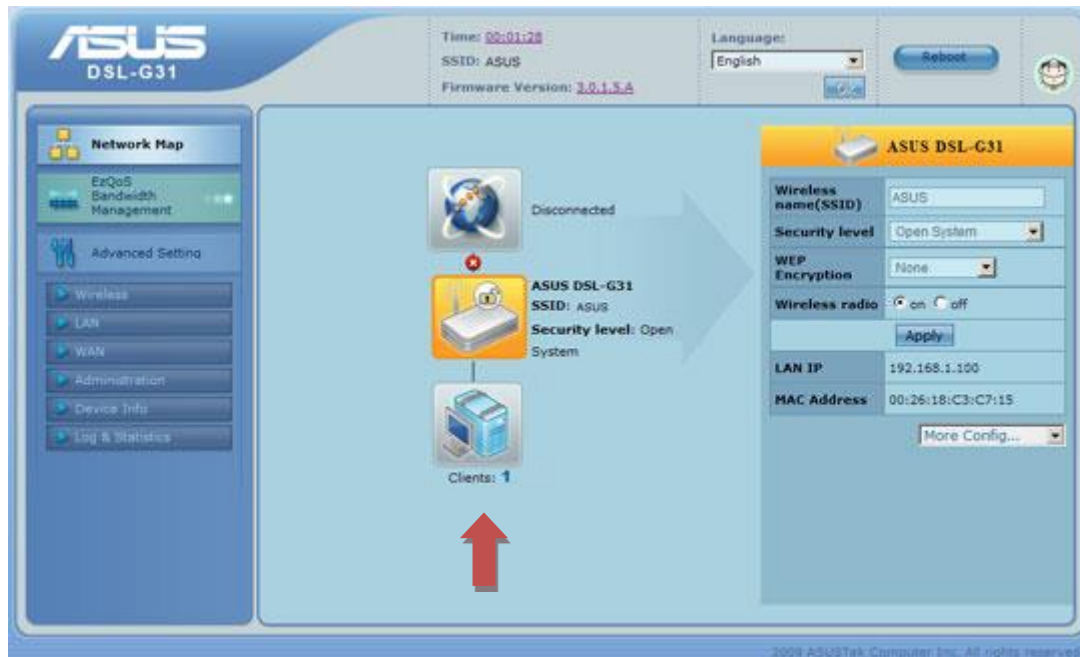
و Password مودم را وارد نمایید. به صورت پیش فرض Username=admin و Password=admin می باشد.



شکل ۱

تنظیمات مودم برای اتصال به اینترنت

پس از وارد کردن Username و Password صفحه اصلی کنسول مودم به صورت زیر نمایش داده می شود:



شکل ۲

در نمای کلی کنسول سمت چپ تمامی تنظیمات مودم و در سمت راست صفحه خلاصه ای از تنظیمات انجام شده از جمله نام شبکه، سطح امنیت، خاموش یا روشن بودن Wireless و Mac Address و IP Address مودم مشاهده می گردد. لازم به توضیح است که تمامی تنظیمات مودم از منوی More Config (سمت راست پایین) نیز قابل دسترسی می باشد.

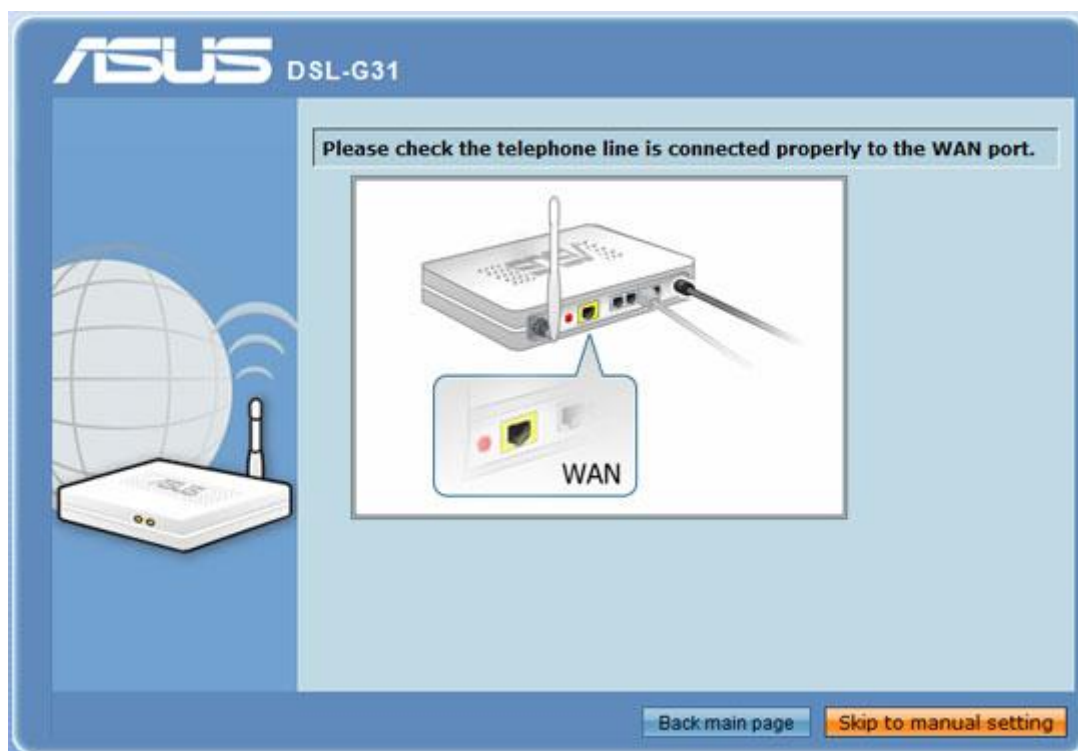
در وسط صفحه نیز تعداد Client های متصل به شبکه، نام مودم و خلاصه ای از تنظیمات و ارتباط یا عدم ارتباط به Internet نمایش داده شده است.

جهت انجام تنظیمات و وارد کردن اطلاعات مربوط به سرویس دهنده اینترنت (ISP) به وسیله Wizard روی آیکن کره زمین در وسط صفحه کلیک و پس از باز شدن صفحه جدید در سمت راست صفحه در مقابل Quick Internet Setup روی GO کلیک کنید.



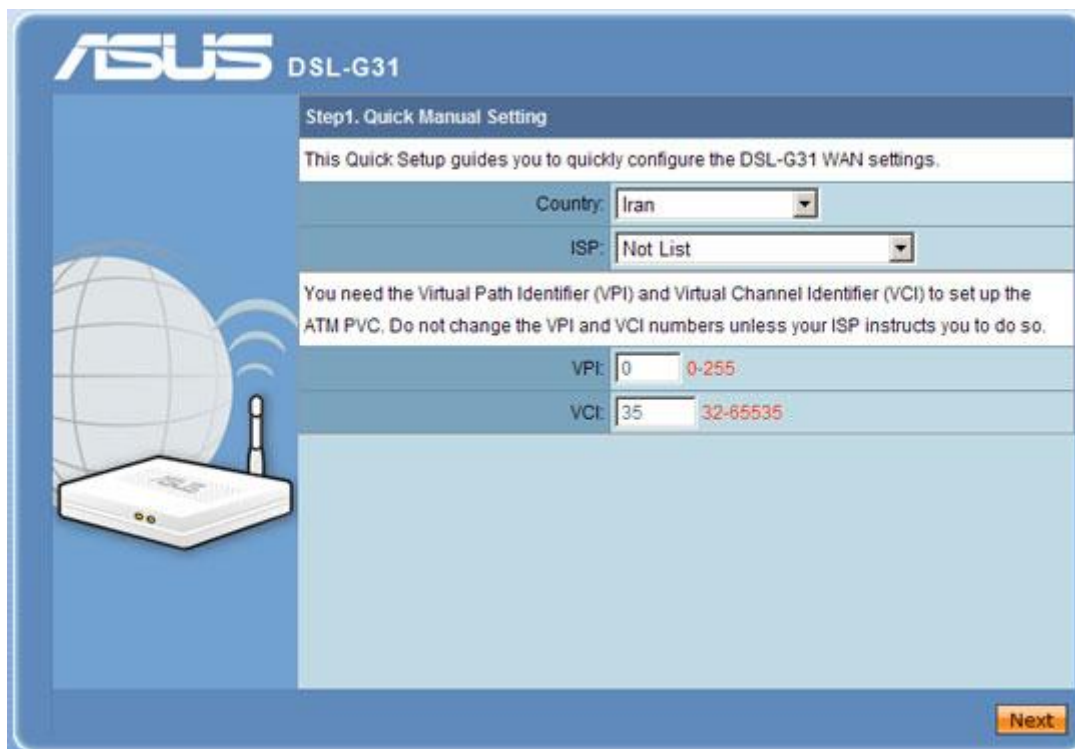
شکل ۳

در صورت اتصال صحیح مودم به کامپیوتر و خط تلفن و برقراری سرویس DSL از طرف سرویس دهنده مودم به صورت اتوماتیک شروع به عملیات نصب و تنظیمات می نماید در غیر اینصورت می بایست روی **Skip to Manual Setting** کلیک کنید.



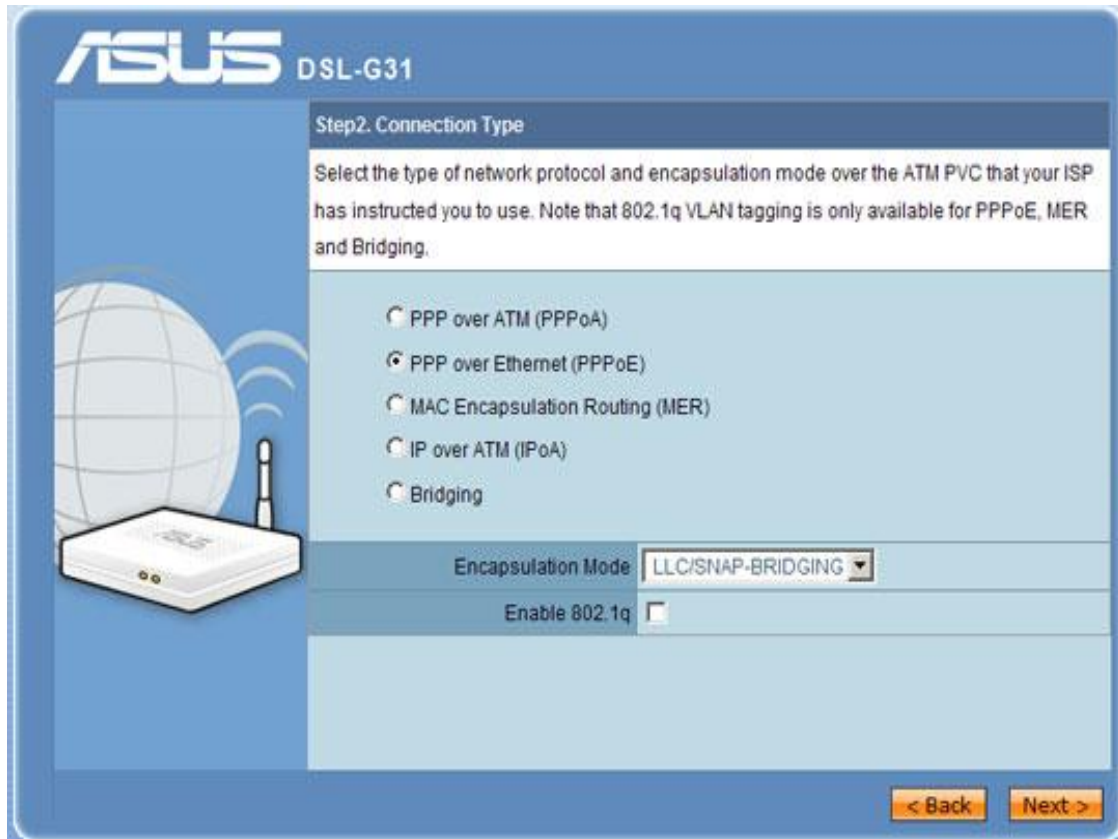
شکل ۴

در مرحله بعدی می بایست کشور و سرویس دهنده خود را از لیست انتخاب شود و در صورتیکه شرکت سرویس دهنده اینترنت در لیست وجود ندارد گزینه **Not List** را انتخاب و سپس **VPI** و **VCI** را مطابق شکل وارد کرده و روی **Next** کلیک نمایید.



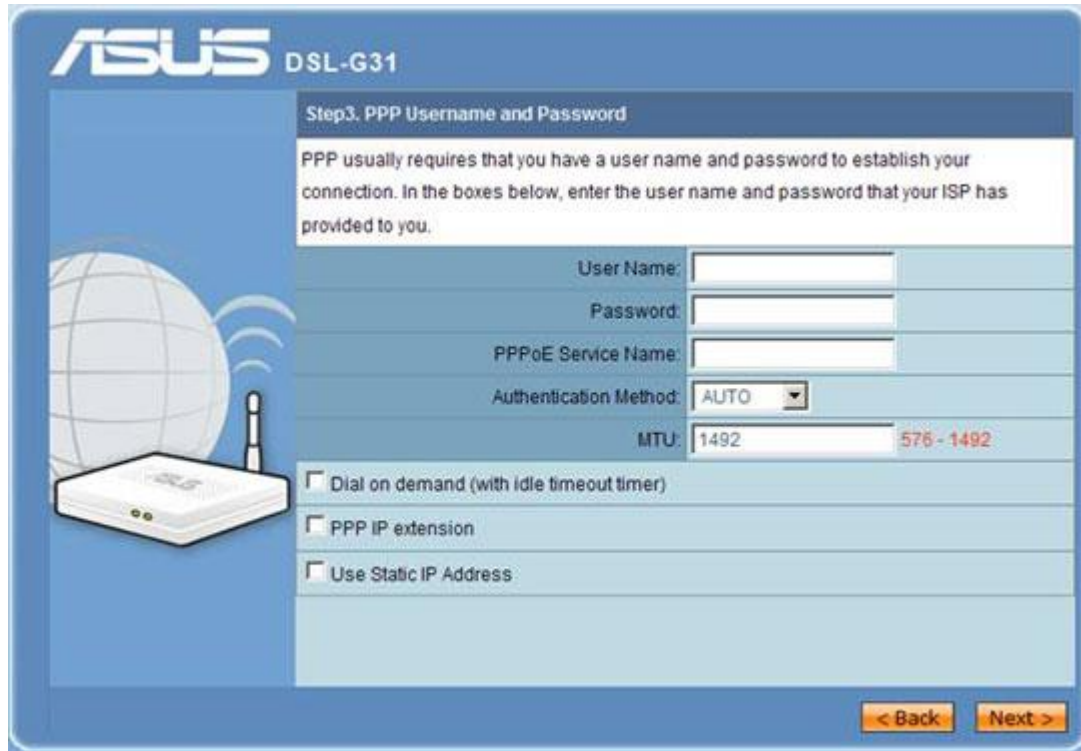
شکل ۵

در صفحه بعد در قسمت Connection Type گزینه PPP over Ethernet (PPPoE) را انتخاب و در قسمت Encapsulation Mode گزینه LLC/SNAP-BRIDGING را انتخاب و سپس روی Next کلیک نمایید.



شکل ۶

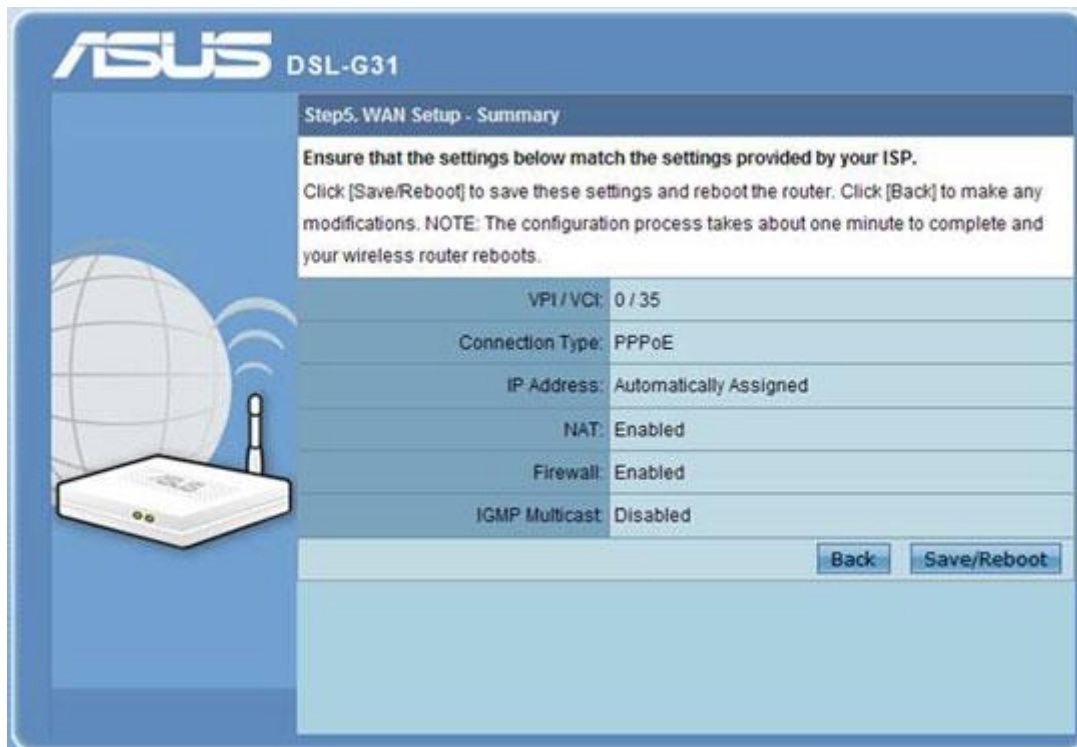
در صفحه بعد می بایست User و Password که از شرکت سرویس دهنده در اختیار شما گذاشته شده وارد کرده و بدون ایجاد هیچ گونه تغییر در دیگر گزینه ها روی Next کلیک نمایید.



شکل ۷

وارد کردن PPPoE Service Name اختیاری است و صرفاً جهت اختصاص دادن یک اسم به سرویس اینترنت شما استفاده می شود.

در صفحه بعد یک نمای کلی از تنظیمات انجام شده نمایش داده شده که پس از چک کردن مجدد اطلاعات وارد شده می بایست روی Save/Reboot کلیک کنید.

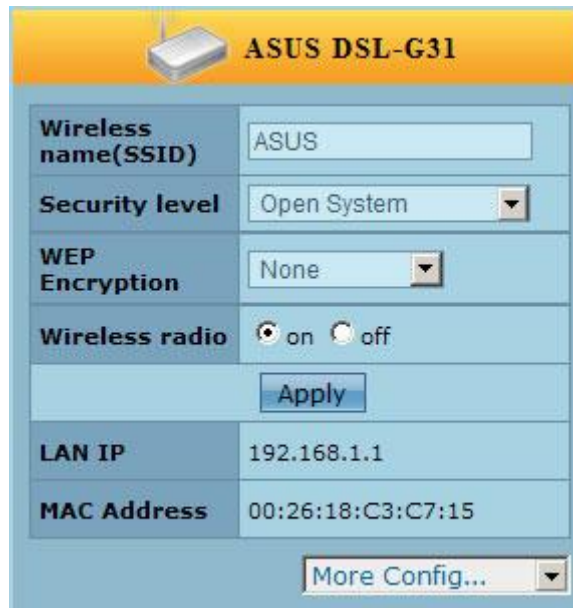


شکل ۸

لازم به توضیح است که پس از کلیک روی گزینه **Save/Reboot** این عملیات حدود ۵۵ ثانیه زمان می برد و سپس مودم به صورت خودکار راه اندازی مجدد می گردد. جهت کسب اطمینان از اعمال تغییرات بهتر است پس از اتمام عملیات راه اندازی مجدد، مودم را خاموش و پس از ۵ ثانیه روشن کنید.

تنظیمات Wireless

همانطور که قبلاً گفته شد پس از ورود به کنسول مودم خلاصه ای از تنظیمات انجام شده در سمت راست تصویر مشاهده می گردد:



ASUS DSL-G31	
Wireless name(SSID)	ASUS
Security level	Open System
WEP Encryption	None
Wireless radio	<input checked="" type="radio"/> on <input type="radio"/> off
Apply	
LAN IP	192.168.1.1
MAC Address	00:26:18:C3:C7:15
More Config...	

شکل ۹

به منظور تغییر نام سرویس Wireless گزینه Wireless Name(SSID) را از ASUS به هر نام دلخواه تغییر دهید.

مودم به صورت پیش فرض کلمه عبوری جهت استفاده از سرویس Wireless در نظر نگرفته است و می بایست جهت محافظت از سرویس خود و جلوگیری از ورود و استفاده افراد غیر مجاز در قسمت Security level گزینه Open System را به گزینه WPA-Personal تغییر دهید پس از انجام این تغییر Box جدیدی جهت وارد کردن Password به نام WPA-PSK key باز می شود پس از وارد کردن Password مورد نظر روی Apply کلیک و جهت اعمال تغییرات در قسمت بالای صفحه سمت راست روی Reboot کلیک کرده و تا راه اندازی مجدد مودم صبر نمایید.

بدیهی است که از این پس ورود به شبکه Wireless و استفاده از این سرویس مستلزم وارد کردن Password تعریف شده در قسمت Security level می باشد.